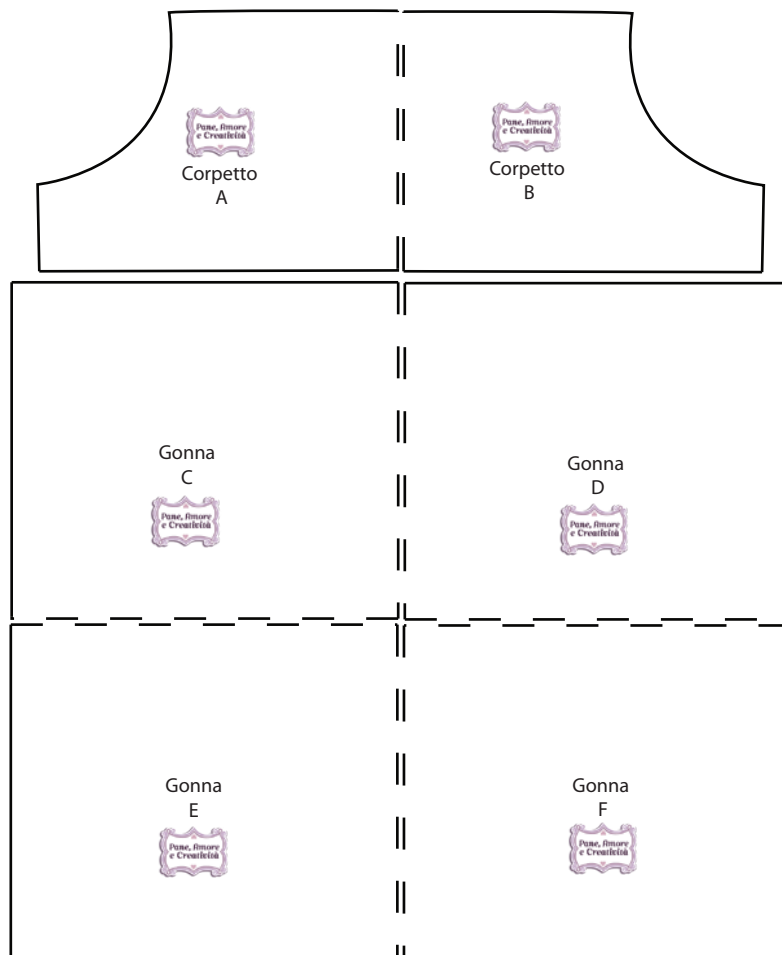


Cartamodello per costume da fragola

www.paneamorecreativita.it



Il cartamodello per il vestito è composto da 6 parti (2 formano il corpetto, 2 la gonna). La gonna è leggermente più larga del corpetto per poterla aricciare.



Corpetto

A



Corpetto
B

Gonna
C



Gonna

D



Gonna
E



Gonna

F



